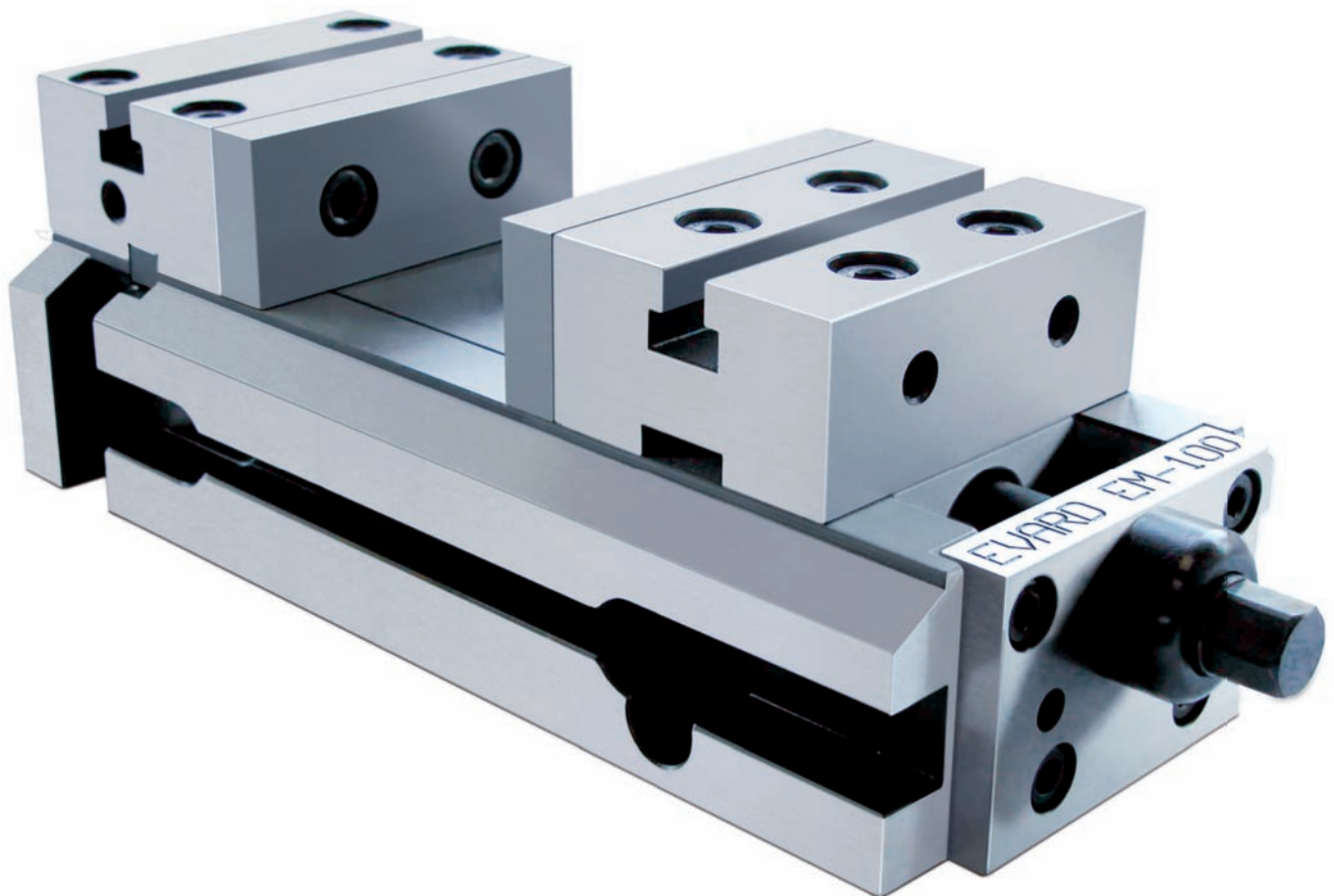




EVARD PRECISION

TECHNIQUES DE SERRAGE | SOLUZIONI DI BLOCCAGGIO



TYPE-EM

Etau mécanique / Morsa meccanica

TYPE-EM

Etau mécanique

Etau universel de précision, il est destiné aux usinages conventionnels.

Robuste et fiable, il peut être utilisé dans toutes les positions couchées ou debout.

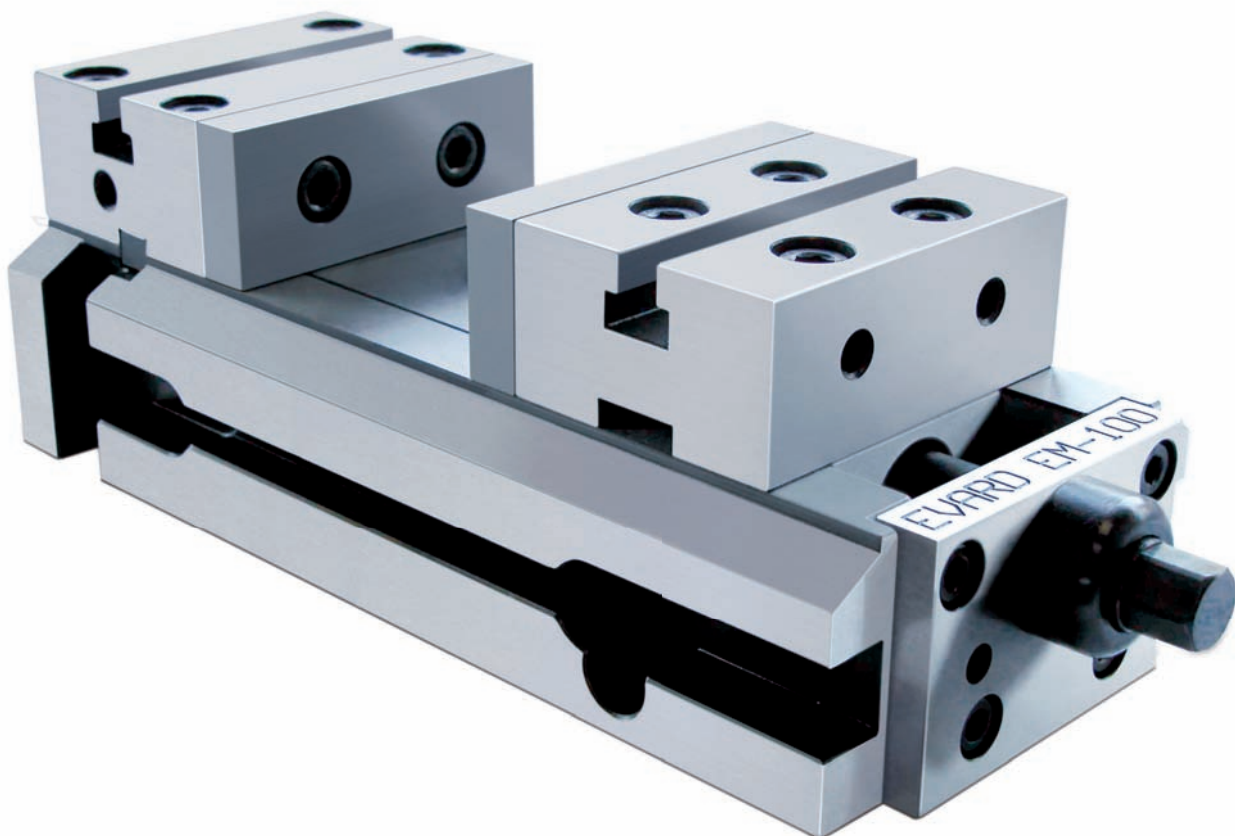
Ses rainures en T permettent le montage de mors spéciaux, de butées et de gabarits.

Morsa meccanica

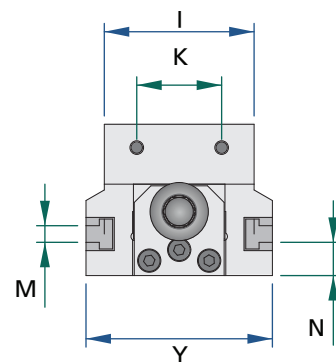
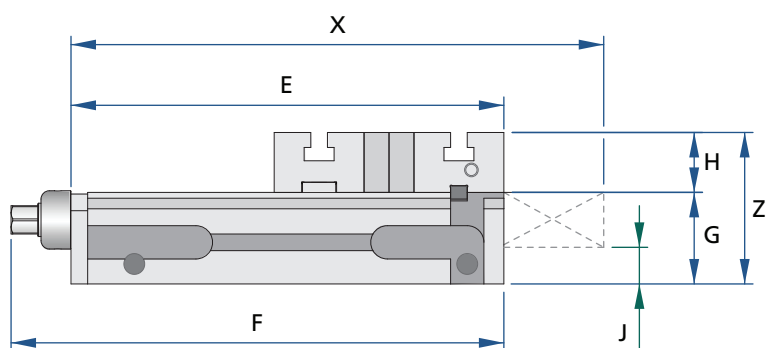
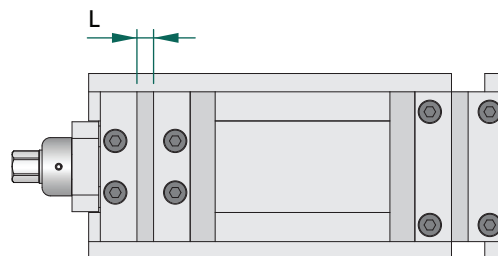
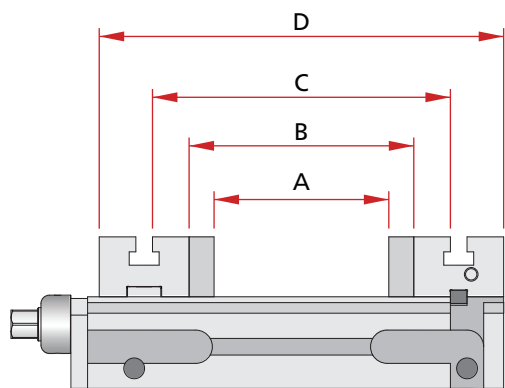
Morsa universale di precisione destinata alle lavorazioni convenzionali.

Robusta ed affidabile, può essere utilizzata su tutte le pareti di appoggio.

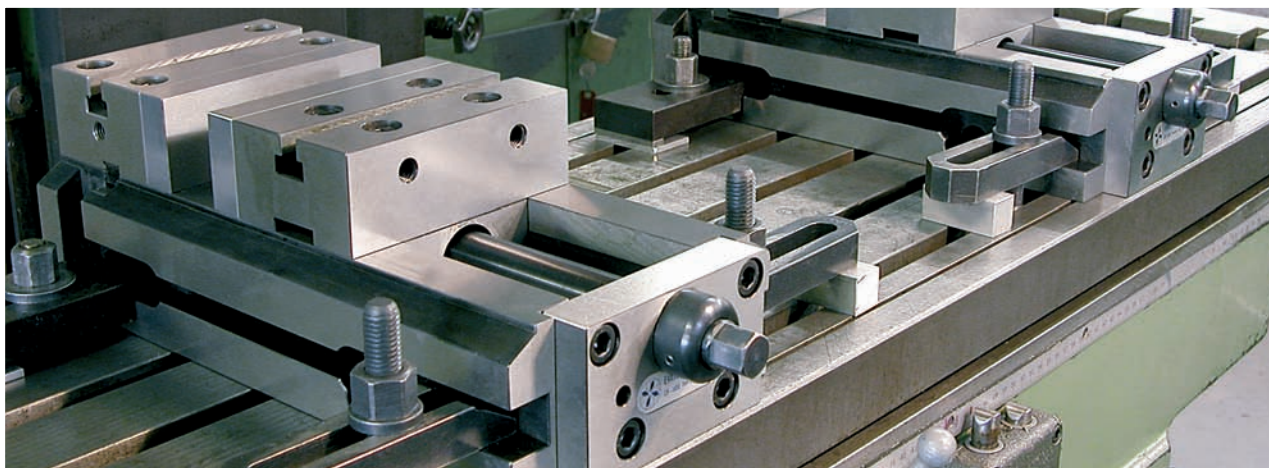
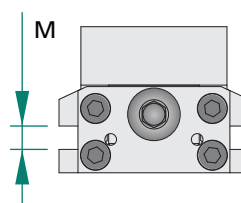
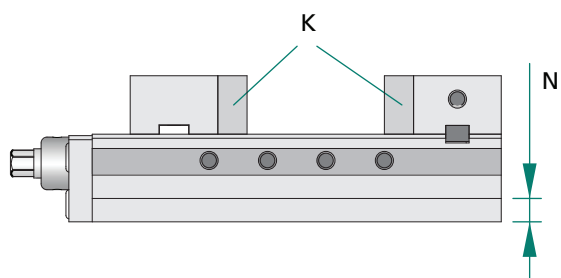
Le sue scanalature a T permettono l'assemblaggio di morsetti o ganasce speciali, di paracopi e di profili limite.



- Rapidité de serrage
- Réglage rapide et précis +/- 0.01 mm
- Simple d'utilisation
- Utilisable sur plusieurs surfaces d'appui
- Universel
- Robustesse éprouvée
- Messa a punto rapida
- Regolazione veloce e precisa +/- 0.01 mm
- Semplicità d'uso
- Utilizzabile su più superfici d'appoggio
- Universale
- Robustezza provata



Type-EM 50





Type	Ref.	EM50	EM90	EM100	EM130	EM160	EM90D
Force de serrage à 40 Nm (EM50 à 10 Nm)	Kg	700	1300	1300	1600	1700	1300
Masse	Kg	2	12	19	32	45	8,5
Ouverture avec mors lisses	A	60	105	103	129	174	30
Ouverture sans mors lisses	B	80	135	133	164	210	60
Ouverture entre rainures	C		179	197	232	282	104
Ouverture entre l'extérieur des mors	D		243	277	317	378	168
Longueur totale fermée	X	183	320	335	415	507	179
Longueur de la base	E	148	260	294	341	402	
Longueur totale	F	168	296	331	378	440	203
Hauteur totale	Z	50	91	102	115	115	91
Hauteur de la surface d'appui	G	30	55	62	70	70	55
Hauteur de serrage (Z-F)	H	20	36	40	45	45	36
Largeur totale	Y	65	112	128	160	196	112
Largeur des mors	I	50	90	100	130	160	90
Hauteur inférieure de la coulisse	J	10	27	26	27	30	27
Entraxe de fixation des mors	K	30	50	45	65	80	50
Largeur des rainures (-H7)	L		10	10	10	12	10
Largeur des rainures latérales	M	8	10	10	12	14	10
Hauteur des rainures latérales	N	8	20	23	23	25	20
Numéro de référence		501	901	1003	1302	1601	902

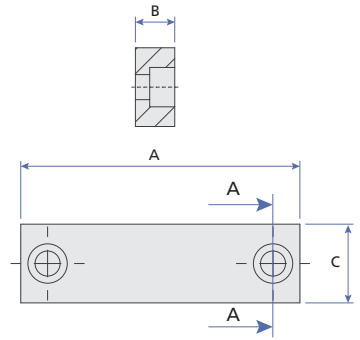
Typo	Rif.	EM50	EM90	EM100	EM130	EM160	EM90D
Forza di bloccaggio a 40 Nm (EM50 a 10 Nm)	Kg	700	1300	1300	1600	1700	1300
Massa	Kg	2	12	19	32	45	8,5
Apertura con ganasce lisce	A	60	105	103	129	174	30
Apertura senza ganasce lisce	B	80	135	133	164	210	60
Apertura tra scanalature	C		179	197	232	282	104
Apertura tra l'esterno dei morsetti	D		243	277	317	378	168
Lunghezza totale morsa chiusa	X	183	320	335	415	507	179
Lunghezza del corpo principale	E	148	260	294	341	402	
Lunghezza totale	F	168	296	331	378	440	203
Altezza totale	Z	50	91	102	115	115	91
Altezza della superficie d'appoggio	G	30	55	62	70	70	55
Altezza di serraggio (Z-F)	H	20	36	40	45	45	36
Larghezza totale	Y	65	112	128	160	196	112
Larghezza dei morsetti	I	50	90	100	130	160	90
Altezza inferiore della diapositiva	J	10	27	26	27	30	27
Interasse di fissaggio delle ganasce	K	30	50	45	65	80	50
Larghezza delle scanalature (-H7)	L		10	10	10	12	10
Larghezza delle scanalature laterali	M	8	10	10	12	14	10
Altezza delle scanalature laterali	N	8	20	23	23	25	20
Numero di riferimento		501	901	1003	1302	1601	902



Mors lisse / Ganasce lisse

Cémentés, trempés 60 HRC et rectifiés
Cementate, temperate 60 HRC e rettificata

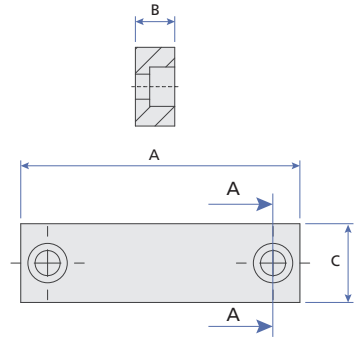
Ref.	Application	A	B	C	Poids [g] Peso [g]
4047	EM50	50	10	20	70
4067	EM90	90	15	36	350
4042	EM100	100	15	40	423
4044	EM130	130	18	45	771
4045	EM160	160	18	45	950



Mors doux / Ganasce tenera

Cémentés, trempés 60 HRC et rectifiés
Cementate, temperate 60 HRC e rettificata

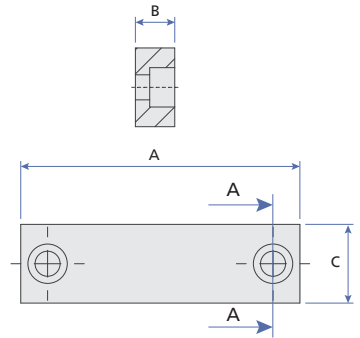
Ref.	Application	A	B	C	Poids [g] Peso [g]
4049	EM50	50	10	20	70
4058	EM90	90	15	36	350
4002	EM100	100	15	40	423
4004	EM130	130	18	45	771
4005	EM160	160	18	45	950



Mors strié / Ganasce zigrinate

Cémentés, trempés 60 HRC et rectifiés
Cementate, temperate 60 HRC e rettificata

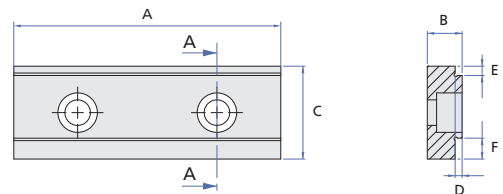
Ref.	Application	A	B	C	Poids [g] Peso [g]
4070	EM50	50	10	20	68
4072	EM90	90	36	15	348
4074	EM100	100	12	40	418
4046	EM130	130	18	45	764
4077	EM160	160	18	45	938



Mors à étage / Ganasce con piano

Cémentés, trempés 60 HRC et rectifiés
Cementate, temperate 60 HRC e rettificata

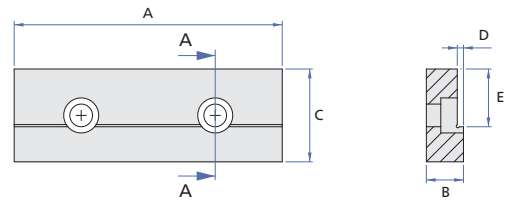
Ref.	Application	A	B	C	D	E	F	Poids [g] Peso [g]
4051	EM50	50	10	20	2	2	4	66
4059	EM90	90	15	36	3	4	9	322
4008	EM100	100	15	40	3	4	9	392
4010	EM130	130	18	45	3	4	13	720
4011	EM160	160	18	45	3	4	13	896





Mors étagé profond Ganasce con grande piano

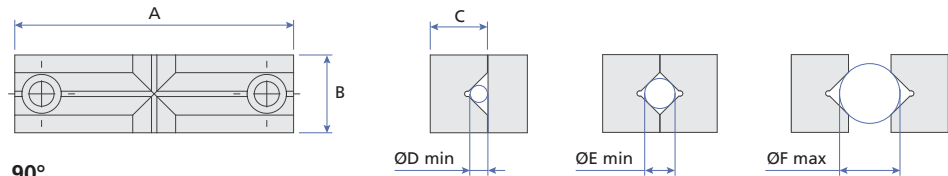
Cémentés, trempés 60 HRC et rectifiés
Cementate, temperate 60 HRC e rettificate



Ref.	Application	A	B	C	D	E	Poids [g] Peso [g]
4032	EM100	100	15	40	3	23	370
4034	EM130	130	18	45	3	28	690
4035	EM160	160	18	45	3	28	865

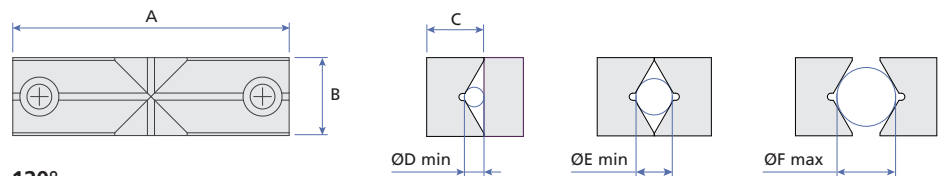
Mors prismatique 90° et 120° / Ganasce prismatiche 90° e 120°

Cémentés, trempés 60 HRC et rectifiés / Cementate, temperate 60 HRC e rettificate



90°

Ref.	Application	A	B	C	D	E	F	Poids [g] Peso [g]
4053	EM 50	50	20	15	6	10	19,8	85
4060	EM 90	90	36	26	8,5	14,5	28,6	530
4014	EM 100	100	40	28	8,5	14,5	28,6	708
4016	EM 130	130	45	28	8,5	14,5	28,6	1079
4017	EM 160	160	45	28	10,2	17	34,2	1296



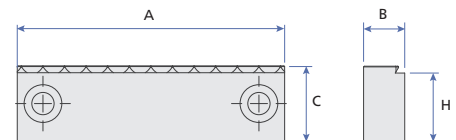
120°

Ref.	Application	A	B	C	D	E	F	Poids [g] Peso [g]
500036	EM50	50	32	18	4	7.2	19	70
900037	EM90	90	36	23	8.5	14	35	450
100036	EM100	100	40	18	8.5	14	39	560
130036	EM130	130	45	24	8.5	14	44	680
160036	EM160	160	45	24	8.5	14	44	1130



Mors à griffes / Ganasce con artigli

Cémentés, trempés 60 HRC et rectifiés
Cementate, temperate 60 HRC e rettificate



Ref.	Application	A	B	C	H	Poids [g] Peso [g]
500090	EM50	50	10	20	18	68
900091	EM90	90	15	36	33	346
100090	EM100	100	15	40	37	418
130090	EM130	130	18	45	41	760
160090	EM160	160	18	45	41	935

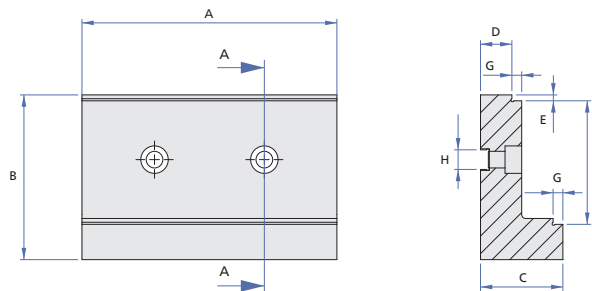


Mors étagé special / Ganasce con piano speciale

Cémentés, trempés 60 HRC et rectifiés / Cementate, temperate 60 HRC e rettificate



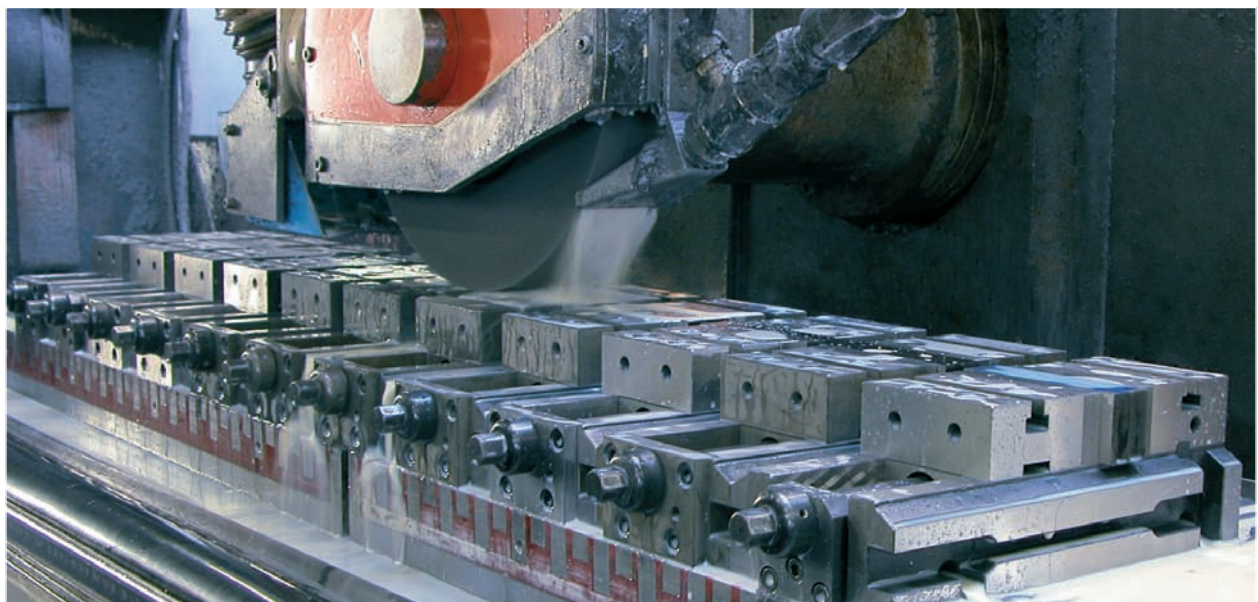
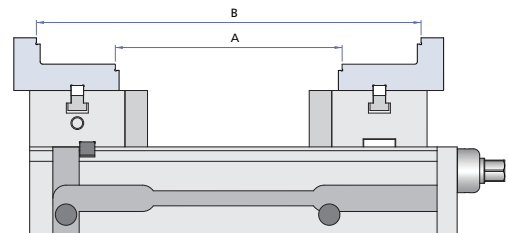
Ref.	Application	A	B	C	D	E	F	G	Poids [g] Peso [g]
10004	EM 90	100	84	38	17	3	45	5	1450
	EM 100								
13011	EM 130	130	84	42	16	3	63	5	2200
160055	EM 160	160	99	42	16	3	78	5/10	2350



Longueur des pièces usinables selon modèle [mm]

Lunghezza dei particolari modificabili secondo modello [mm]

Ref.	Anwendung Application	A min	A max	B min	B max
10004	EM 90	32	167	122	257
	EM 100	51	184	141	274
13011	EM 130	17	181	143	307
160055	EM 160	12	222	178	332

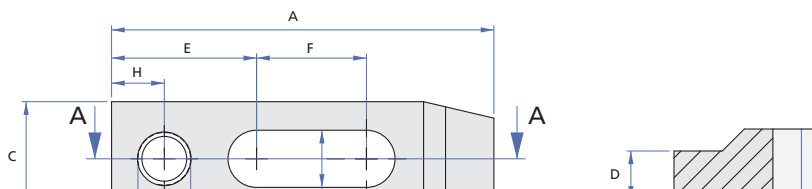




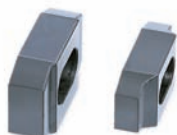
Bride / Staffa



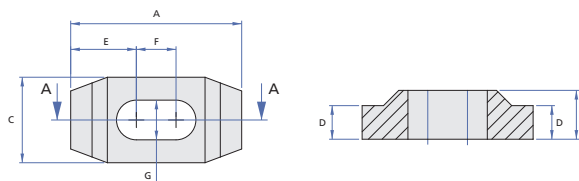
Ref.	Application	A	B	C	D	E	F	G	H	I	Poids [g] Peso [g]
5006	EM 90	87	16	26	11	33	25	13	12	M12	195
5002	EM 100 à EM 160	98	19	40	16	40	33	17	13	M12	440



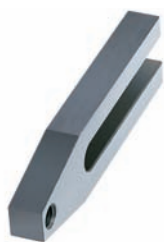
Bride double / Staffa doppia



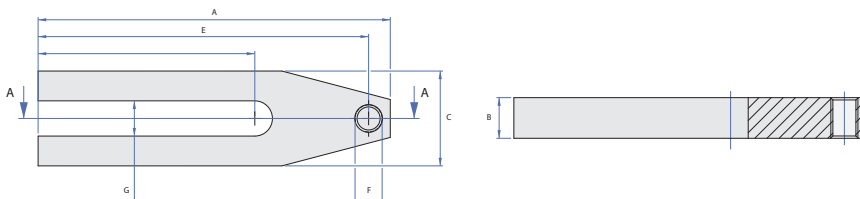
Ref.	Application	A	B	C	D	E	F	G	Poids [g] Peso [g]
5003	EM 90	56	16	28	11	21,5	13	13	125
5001	EM 100 à EM 160	70	18	38	16	28,5	13	17	226



Butée / Arresto



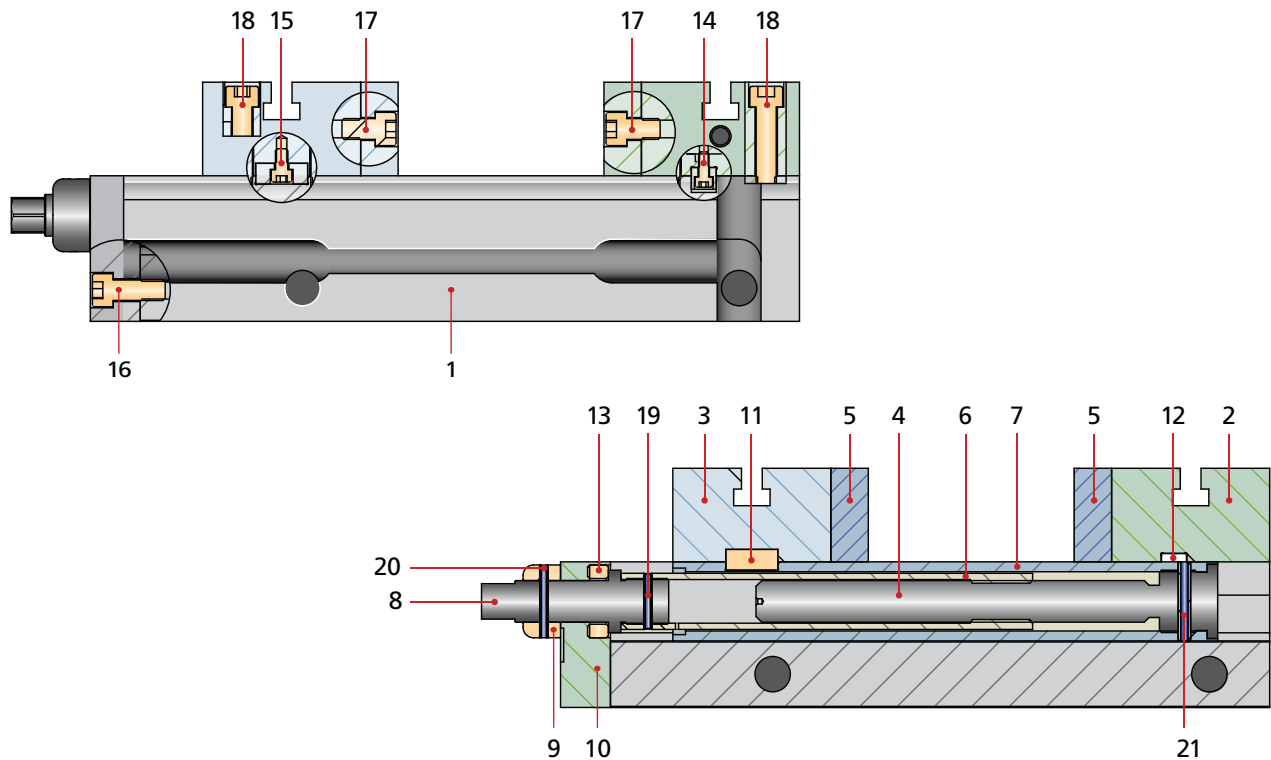
Ref.	Application	A	B	C	D	E	G	Poids [g] Peso [g]
5005	EM 90 à EM 160	130	15	35	80	122	M10	13



Protection caoutchouc / Protezione in gomma



Ref.	Application
6012	EM 90
6013	EM 100
6015	EM 130
6016	EM 160



Pos.	ARTICLE / ARTICOLO	Q	EM 50	EM 90	EM 100	EM 130	EM 160
1	Corps principal / Corpo	1	EM500001	EM900001	EM100101	EM130001	EM160001
2	Mors fixe / Morsetto fisso	1	EM500003	EM900002	E100002	E130002	E160002
3	Mors mobile / Morsetto mobile	1	EM500004	EM900005	EM100005	EM130004	EM160004
4	Vis mère / Vite di posizionamento	1	EM500006	EM900006	EM100006	EM130006	EM160006
5	Mors / Ganasce	2	EM500011	EM900033	E100041	E130024	E160024
6	Ecrou / Ghiera	1	EM500007	EM900008	EM100008	EM130008	EM160008
7	Coulisse / Guida	1	EM500002	EM900032	EM100002	EM130002	EM160002
8	Axe de réglage / Asse di messa a punto	1	EM500005	EM900007	EM900007	EM130007	EM160007
9	Bague d'arrêt / Anello di mantenimento	1	E700015	EM900015	EM900015	EM900015	EM900015
10	Flasque de maintien Flangia di mantenimento	1	EM500030	EM900030	EM100030	EM130030	EM160030
11	Pierre de guidage / Parte di guida	1	EM500009	EM900031	EM100031	EM130031	EM160031
12	Pierre de guidage / Parte di guida	2	E700004	E900004	E100004	E130004	E130004
13	Butée à billes / Paracolpi	1	--	--	--	EM130049	EM130049
14	BN 7	2	M3 x 5	M4 x 10	M5 x 12	M5 x 12	M5 x 12
15	BN 7	2	M3 x 5	M6 x 10	M6 x 10	M6 x 10	M6 x 10
16	BN 7	4	M6 x 10	M8 x 20	M8 x 20	M10 x 25	M12 x 25
17	BN 7	4	M5 x 8	M8 x 14	M10 x 12	M10 x 16	M10 x 16
18	BN 7	8	M5 x 20	M8 x 40	M10 x 45	M10 x 50	M12 x 50
19	BN 879	1	Ø 3 x 12	Ø 4 x 20	Ø 4 x 24	Ø 4 x 26	Ø 4 x 30
20	BN 879	1	Ø 3 x 16	Ø 4 x 34	Ø 4 x 34	Ø 4 x 34	Ø 4 x 34
21	BN 879	1	Ø 3 x 20	Ø 6 x 32	Ø 6 x 36	Ø 6 x 40	Ø 6 x 40
	Clé six pans / Chiave	1	8	14	14	17	17



TECHNIQUES DE SERRAGE | SOLUZIONI DI BLOCCAGGIO

Pour des solutions de serrage destinées aux machines conventionnelles ou à commande numérique, pour des centres d'usinage vertical et horizontal ainsi que la production robotisée.

Fabriqués en Suisse, nos produits sont reconnus pour leur qualité, leur fiabilité et leur précision.

Notre vaste gamme de produits et notre flexibilité nous permet de fournir des produits standards ou spécifiques à vos besoins.

Per le soluzioni di fissaggio destinate alle macchine convenzionali o a comando digitale, per gli centri di lavorazione verticale ed orizzontale, così come la produzione automatica.

Fabbricati in Svizzera, i nostri prodotti sono riconosciuti per la loro qualità, la loro affidabilità e la loro precisione.

La nostra vasta gamma di prodotti e la nostra flessibilità ci permettono di fornire dei prodotti standard o specifici ai vostri bisogni.

EVARD PRÉCISION SA

Rue des Petits-Champs 9 • CH-1400 Yverdon-les-Bains

Tél.: (+41) 24 / 424 01 09 • Fax: (+41) 24 / 424 01 01

E-mail: info@evard-precision.ch • www.evard-precision.ch

