



EVARD PRECISION

TECHNIQUES DE SERRAGE | SOLUZIONI DI BLOCCAGGIO



TYPE-EV

Etau pneumatique / Morsa pneumatica

TYPE-EV

Etau pneumatique

L'encombrement général du système de serrage reste identique indépendamment de la grandeur des pièces à usiner et permet une large capacité de serrage.

Morsa pneumatica

L'ingombro generale del sistema di serraggio resta identico indipendentemente della grandezza dei pezzi a lavorare e permette una larga capacità di serraggio.



- Système de serrage à double effet
- Facilité d'entretien
- Positionnement simple et précis des mors
- Largeur de mors de 130 mm
- Large capacité de serrage
- Serrage de précision jusqu'à 6 bars

- Sistema di bloccaggio con doppio effetto
- Manutenzione semplice
- Posizionamento semplice e preciso delle ganasce
- Ganasce larghezza: 130 mm
- Ampia capacità di bloccaggio
- Precisione di bloccaggio fino a 6 bar



Large capacité de serrage

L'encombrement général du système de serrage reste identique indépendamment de la grandeur des pièces à usiner et permet une large capacité de serrage.

Ampia capacità di bloccaggio

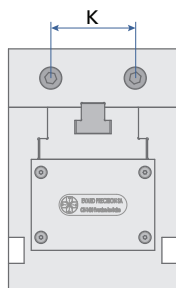
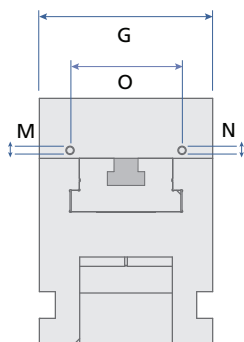
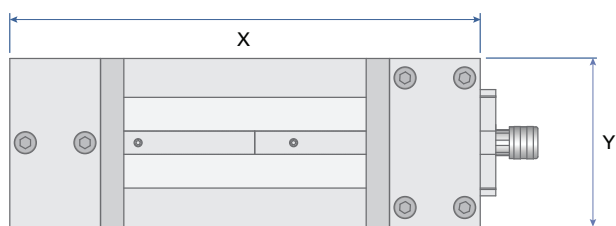
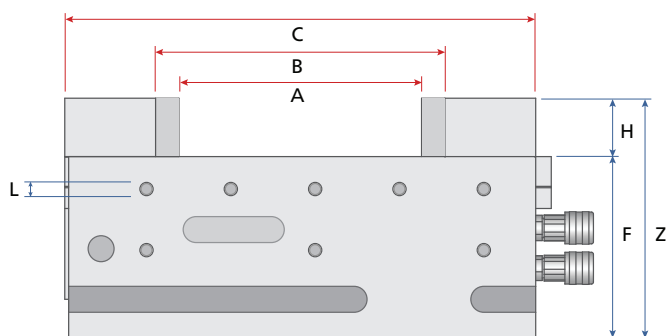
L'ingombro generale del sistema di bloccaggio resta identico indipendentemente della grandezza dei pezzi a lavorare e permette una larga capacità di bloccaggio.

Serrage de précision jusqu'à 6 bars

Toutes les faces de portée et les guidages sont trempés (55-60 HRC) et rectifiés. Nos tolérances de fabrication et d'assemblage garantissent une grande précision de serrage.

Precisione di bloccaggio fino a 6 atmosfere

Tutte le superfici d'appoggio e le guide sono temperati, 55-60 HRC, e rettificati. Le nostre tolleranze di fabbricazione e di montaggio garantiscono una grande precisione di bloccaggio.

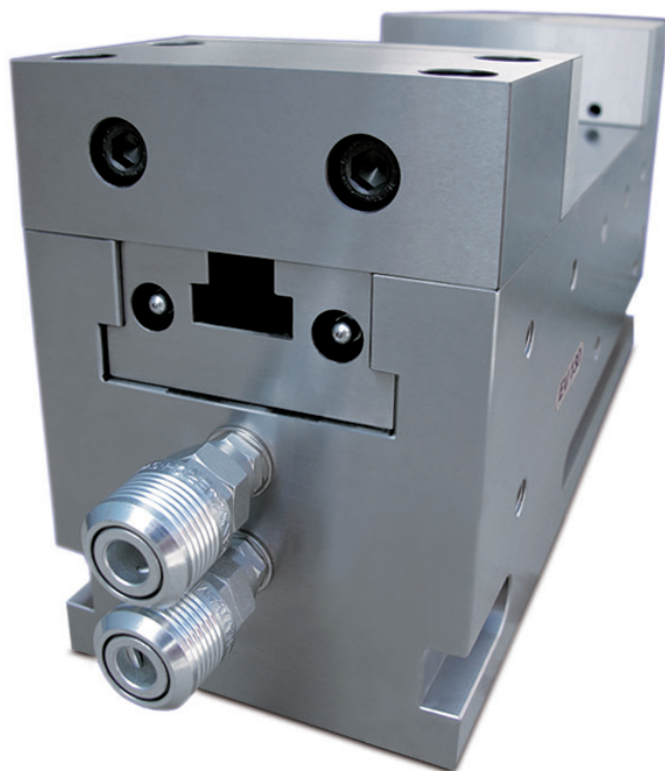


Type / Tipo	Ref	EV130
Force de serrage à 6 bars (air) Forza di bloccaggio a 6 bar (aria)	kg	2600
Masse / Massa	kg	45
Course de serrage Corsa di bloccaggio	mm	3

Ouverture avec mors lisse Apertura con ganasce lisce	A	202
Ouverture sans mors lisse Apertura senza ganasce lisce	B	248
Ouverture entre l'extérieur des mors Apertura tra l'esterno dei morsetti	C	378
Longueur totale / Lunghezza totale	X	378
Largueur totale / Larghezza totale	Y	130
Hauteur totale / Altezza totale	Z	185

Hauteur de la surface d'appui Altezza della superficie d'appoggio	F	140
Hauteur de serrage Altezza di serraggio	H	45
Largueur des mors Larghezza dei morsetti	G	130
Hauteur inférieur de la coulisse Altezza inferiore dello corsoio	J	72
Entraxe de fixation des mors Interasse di fissaggio delle ganasce	K	65

10 taraudages de fixation des butées 10 Filettature per il fissaggio degli arresti	L	M10
Taraudages de fixation des cales Filettature per il fissaggio delle parrallele	M	M6
Hauteur de fixation des cales Altezza di fissazione delle parrallele	N	6
Entraxe de fixation des cales Distanza di fissazione delle parrallele	O	84

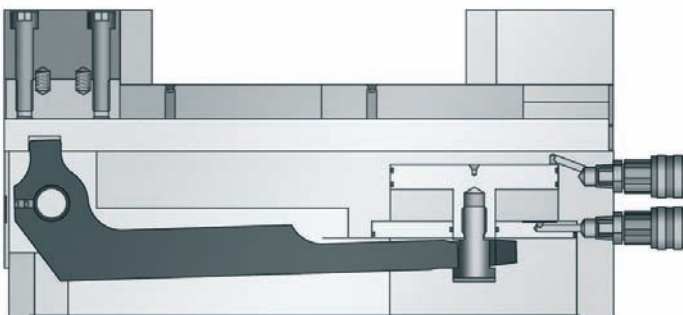


Facilité d'entretien

L'entretien entre les opérations est facilité grâce à une conception révolutionnaire. Le piston étant entièrement masqué, aucune impureté ne peut gêner son fonctionnement. Des barrettes amovibles permettent de masquer la rainure centrale en T, évitant toute pénétration de copeaux.

Manutenzione semplice

la manutenzione tra le operazioni è facilitata grazie ad una concezione rivoluzionaria. Il pistone essendo mascherato interamente, nessuna impurità può disturbare il suo funzionamento. Dei coperchi amovibili permettono di mascherare la scanalatura centrale in T, evitando ogni penetrazione di trucioli.

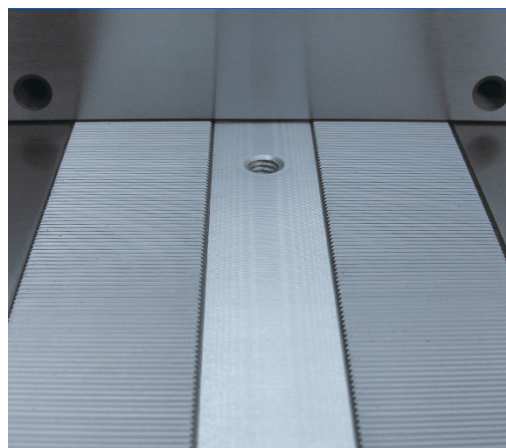


Système de serrage à double effet

Le système de serrage à double effet permet, selon le type de pièce ou les usinages à réaliser, une prise de la pièce par un mouvement avant ou arrière des mors.

Sistema di bloccaggio con doppio effetto

Il sistema di bloccaggio a doppio effetto permette, secondo il tipo di pezzi o le lavorazioni a realizzare, una presa del pezzo per un movimento anteriore o posteriore dei morsetti.



Positionnement simple et précis des mors

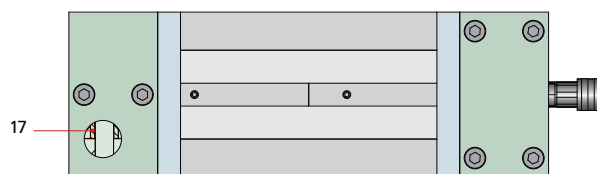
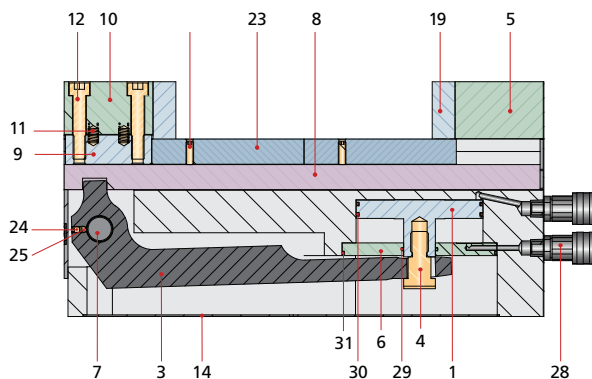
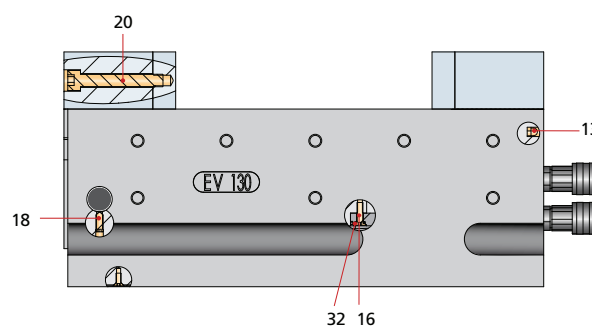
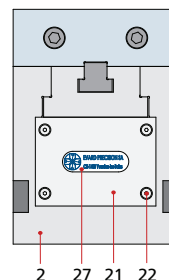
Les faces de portée dentées permettent un positionnement simple et précis des mors. Les dentures à pas de 1 mm sont taillées sur les surfaces trempées.

Posizionamento semplice e preciso dei morsetti

La superficie di appoggio dentato permette un posizionamento facile e preciso dei morsetti. Le dentature a passo di 1 mm sono tagliate sulle superfici temperati.



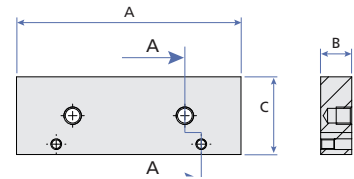
Pos.	Article / Articolo	Q	EV130
1	Corps principal / Corpo principale	1	EV130001
2	Balancier / Bilanciere	1	EV130003
3	Mors fixe / Morsetto fisso	1	EV130002
4	Mors mobile / Morsetto mobile	1	EV130005
5	Coulisse / Guida	1	EV130006
6	Ecrou de centrage 18 / Dado di centraggio	1	EV130007
7	Flasque de piston /	1	EV130008
8	Piston / Pistone	1	EV130009
9	Vis à portée	1	EV130010
10	Axe balancier / Asse bilanciere	1	EV130011
11	Plaque de fermeture / piastra di chiusura	1	EV130012
12	Bouchon 120 / Tappo120	1	EV130013
13	Mors lisse trempé / Morsetto lisce temperate	2	EV130024
14	Protection / Protezione	1	EV130040
15	Roulement skf / rotolamento skf	2	HK2016
16	Din 7991 (BN20)	4	M4 x 8
17	Din 7991 (BN20)	8	M4 x 10
18	Din 7991 (BN20)	6	M5 x 18
19	Din 914 45H (BN25)	1	M5 x 6
20	Din 914 45H (BN25)	2	M6 x 16
21	Din 913 (BN24)	1	M5 x 6
22	EH 2204 (BN13364)	2	M6 x 14
23	Din 912 (BN8) 12.9	6	M10 x 50
24	Din 912 (BN8) 12.9	4	M10 x 65
25	Oring	6	Ø 5 x 1,5
26	Oring	1	Ø 25 x 2
27	Oring	1	Ø 118 x 2
28	Oring	2	Ø 95 x 2,5
29	Ressort / Molla	2	Ø8 x 16,5 x 1,1
30	Graisser / Punto ingrassatore	2	L1 M6
31	Raccord / Raccordo	2	LOS284





Mors lisse / Ganasce lisse

Cémentés, trempés 60 HRC et rectifiés
Cementate e temperate a 60 HRC e rettificate

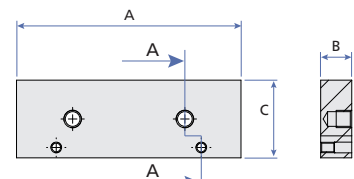


Ref.	Anwendung / Application	A	B	C	Gewicht [g] / Weight [g]
130024	EV130	130	18	45	810



Mors doux / Ganasce dolci

Non trempé, pour usinage spécifique
Non temperate, per lavorazione specifica

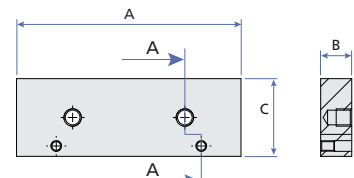


Ref.	Application	A	B	C	Gewicht [g] / Weight [g]
130047	EV130	130	18	45	810



Mors strié / Ganasce zingrinata

Cémentés, trempés 60 HRC et rectifiés
Cementate e temperate a 60 HRC e rettificate

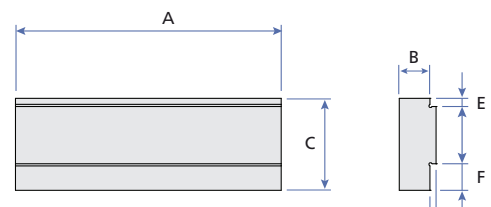


Ref.	Application	A	B	C	Gewicht [g] / Weight [g]
130046	EV130	130	18	45	790



Mors étagé / Ganasce con piano

Cémentés, trempés 60 HRC et rectifiés
Cementate e temperate a 60 HRC e rettificate

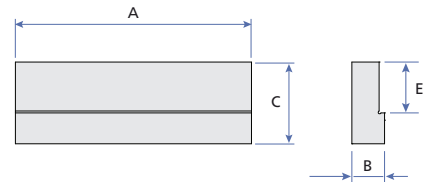


Ref.	Application	A	B	C	D	E	F	Gew. [g] / Wgt [g]
130022	EV130	130	18	45	3	4	13	750



Mors étagé profond / Ganasce con grande piano

Cémentés, trempés 60 HRC et rectifiés
Cementate e temperate a 60 HRC e rettificate

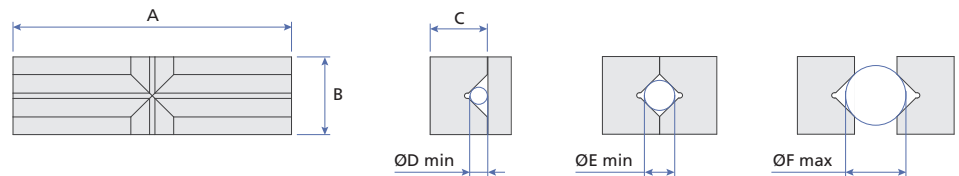


Ref.	Application	A	B	C	D	E	Gew. [g] Wgt [g]
130026	EV130	130	18	45	3	28	725



Mors prismatique 90° / Ganasce prismatique 90°

Cémentés, trempés 60 HRC et rectifiés
Cementate e temperate a 60 HRC e rettificate

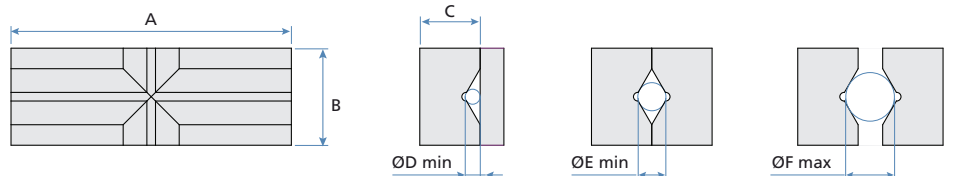


Ref.	Application	A	B	C	D	E	F	Gew. [g] Wgt [g]
130021	EV130	50	45	28	8.5	14.5	28.6	1130



Mors prismatique 120° / Ganasce prismatique 120°

Cémentés, trempés 60 HRC et rectifiés
Cementate e temperate a 60 HRC e rettificate

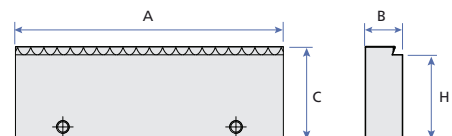


Ref.	Application	A	B	C	D	E	F	Gew. [g] Wgt [g]
130037	EV130	130	45	24	8.5	14	44	1140



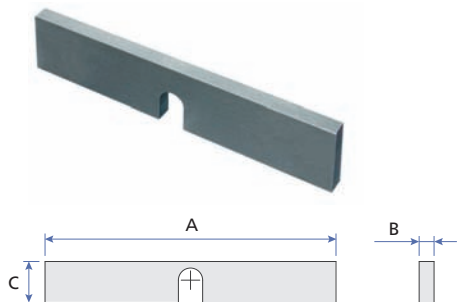
Mors à griffes / Ganasce con artigli

Cémentés, trempés 60 HRC et rectifiés
Cementate e temperate a 60 HRC e rettificate



Ref.	Application	A	B	C	H	Gew. [g] Wgt [g]
130091	EV130	130	18	45	41	785

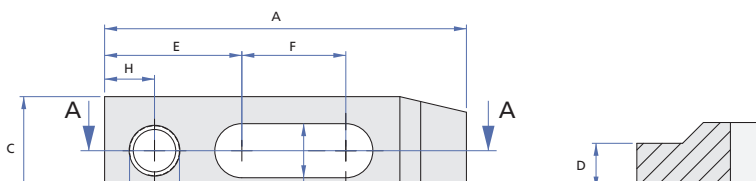
Cales / Parallele



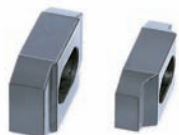
Ref.	Application	A	B	C	H Serrage
130144	EV130	129.5	18	44	1
130142				42	3
130138				38	7
130134				34	11
130130				30	15
130126				26	19
130122				22	23
130118				18	27
130114				14	31



Bride / Staffa

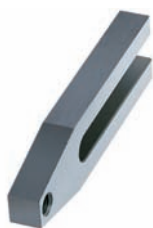
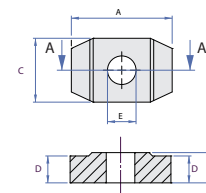


Ref.	Application	A	B	C	D	E	F	G	H	I	Gew. [g] Wgt [g]
5002	EV130	98	19	40	16	40	33	17	13	M12	440

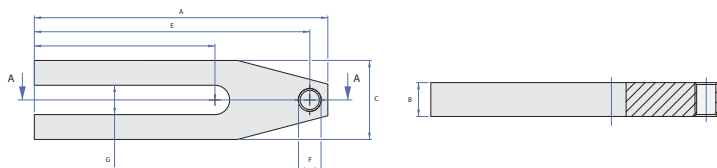


Bride double / Staffa doppia

Ref.	Application	A	B	C	D	E	Gew. [g] Wgt [g]
5002	EV130	70	18	38	16	17	255



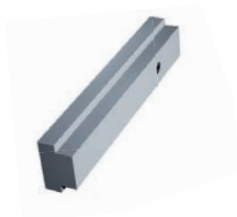
Butée / Arresto



Ref.	Application	A	B	C	D	E	G	Gew. [g] Wgt [g]
5005	EV130	130	13	35	80	122	M10	350

Protection caoutchouc Protezione in gomma

Ref.	Application
130096	EV130



Accessoires / Accessori



6002



6003